

Tóny vyšší než  $d^3$  záměrně neuvádíme. Tyto tóny jsou obvykle velmi nelibozvучné a pro děti nemají praktické využití. Hráč se s příslušnými prstoklady seznámí později v souvislosti s altovou flétnou. V ojedinělých případech (například v moderních skladbách), kdy je vysoký tón z expresivních důvodů potřeba, autoři obvykle prstoklad specifikují v zápisu – a žák se jej pro daný účel naučí.

## TRYLKOVÉ PRSTOKLADY



Pro **trylkové výměny** existují obecně tři základní varianty provedení:

- oba tóny hrajeme základními prstoklady
- jeden tón hrajeme základním a druhý alternativním prstokladem
- oba tóny hrajeme alternativními prstoklady.

V některých situacích se jeden z tónů hraje jedním prstokladem na začátku a jiným v průběhu trylku.

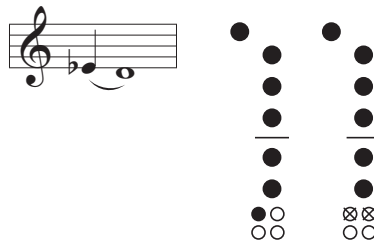
Trylkování pomocí základních prstokladů představuje vždy první volbu, neboť tyto prstoklady bývají zvukově i intonačně nejstabilnější. Tabulka v ŽS ukazuje trylkové výměny, které lze snadno zvládnout tímto způsobem. V některých případech se pohybuje více prstů najednou – v daných situacích trylkování několika prsty (obvykle pravé ruky) nezpůsobuje žádné problémy. Kombinace základních prstokladů nebudeme dále komentovat.

Teprve v případě, že nelze pro trylek nebo nátryl použít základní prstoklady, je namístě uvažovat o kombinacích zahrnujících alternativní hmaty. Alternativních prstokladů existuje mnoho, ani ten nejpodrobnější přehled trylkových kombinací nelze považovat za kompletní. V tabulce, která je součástí ŽS, i v rozšiřujícím komentáři níže byste měli nalézt daleko více, než budete pro žáky dětského věku potřebovat. **Neuvedené spoje tónů** považujeme pro děti za **nehratelné** a doporučujeme se jim vyhýbat.

## ALTERNATIVNÍ PRSTOKLADY V TRYLCÍCH

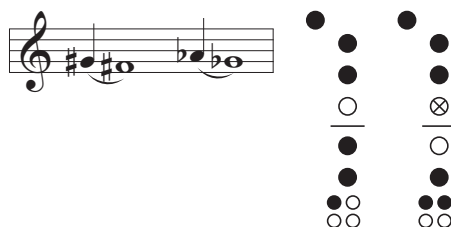
Komentáře k některým spojům najdete v textu MS3 v souvislosti s jejich prvním použitím, u těchto výměn uvádíme jen stručnější shrnutí a odkaz na příslušnou stranu. Zabýváme se pouze technickou stránkou provedení, **přesný tvar určité ozdoby** souvisí se stylem skladby a **vyplývá vždy z hudebního kontextu**.

Spoje v tabulce ze ŽS považujeme za nejběžnější, níže přidáváme jen některé rozšiřující prstoklady a komentáře k vybraným spojům.

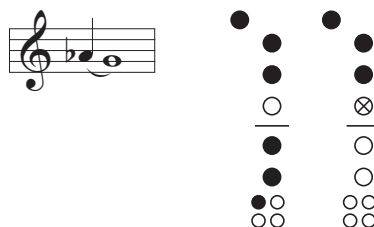


- počáteční opora – základní prstoklad  $0\ 123\ 45\ 6$
- základní prstoklad  $0\ 123\ 456$ 
  - mírně povolíme dech
- trylkujeme prstem č. 6
  - trylek / nátryl musí být rychlý
  - prst č. 6 se nesmí vzdálit příliš od tónového otvoru

**Analogický postup používáme pro korekci intonace u většiny trylkových výměn zahrnujících alternativní prstoklady uvedené v ŽS!**



- základní prstoklad pro tón  $gis^1 / as^1\ 0\ 12\ 45\ 6$
- základní prstoklad pro tón  $fis^1 / ges^1\ 0\ 123\ 56$
- trylkujeme prstem č. 3
  - intonaci korigujeme dechem



Postupujeme podobně jako u spoje  $gis^1 / as^1 \leftrightarrow fis^1 / ges^1$  včetně korekce pomocí dechu.